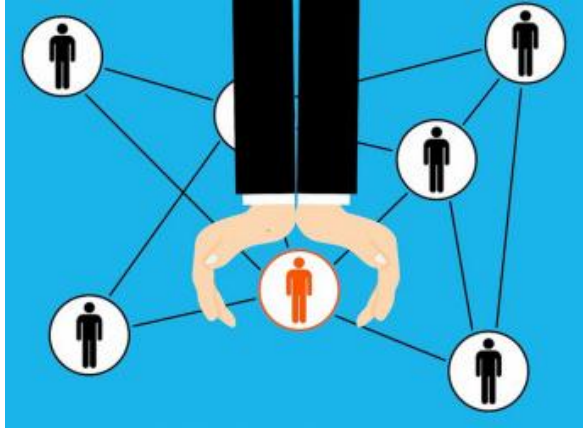


সামাজিক নিরাপত্তা বেষ্টনীর আওতায় প্রাপ্য সুবিধা বায়োমেট্রিক পদ্ধতিতে বিতরণের মাধ্যমে নাগরিক সেবা নিশ্চিতকরণ



উপস্থাপনায়

উপজেলা নির্বাহী অফিসারের কার্যালয়  
দেবিদ্বার, কুমিল্লা এর প্রতিনিধি

# সামাজিক নিরাপত্তা বেষ্টনীর আওতায় প্রদেয় পরিষেবা সমূহ

## আর্থিক সহায়তা

- ১। মহিলা ও শিশু বিষয়ক অধিদপ্তর
- ২। মুক্তিযুদ্ধ বিষয়ক মন্ত্রণালয়
- ৩। সমাজ সেবা অধিদপ্তর

## খাদ্য সহায়তা

- ১। উপজেলা খাদ্য বিভাগ
- ২। মহিলা ও শিশু বিষয়ক অধিদপ্তর
- ৩। দুর্যোগ ও ত্রাণ ব্যবস্থাপনা বিভাগ

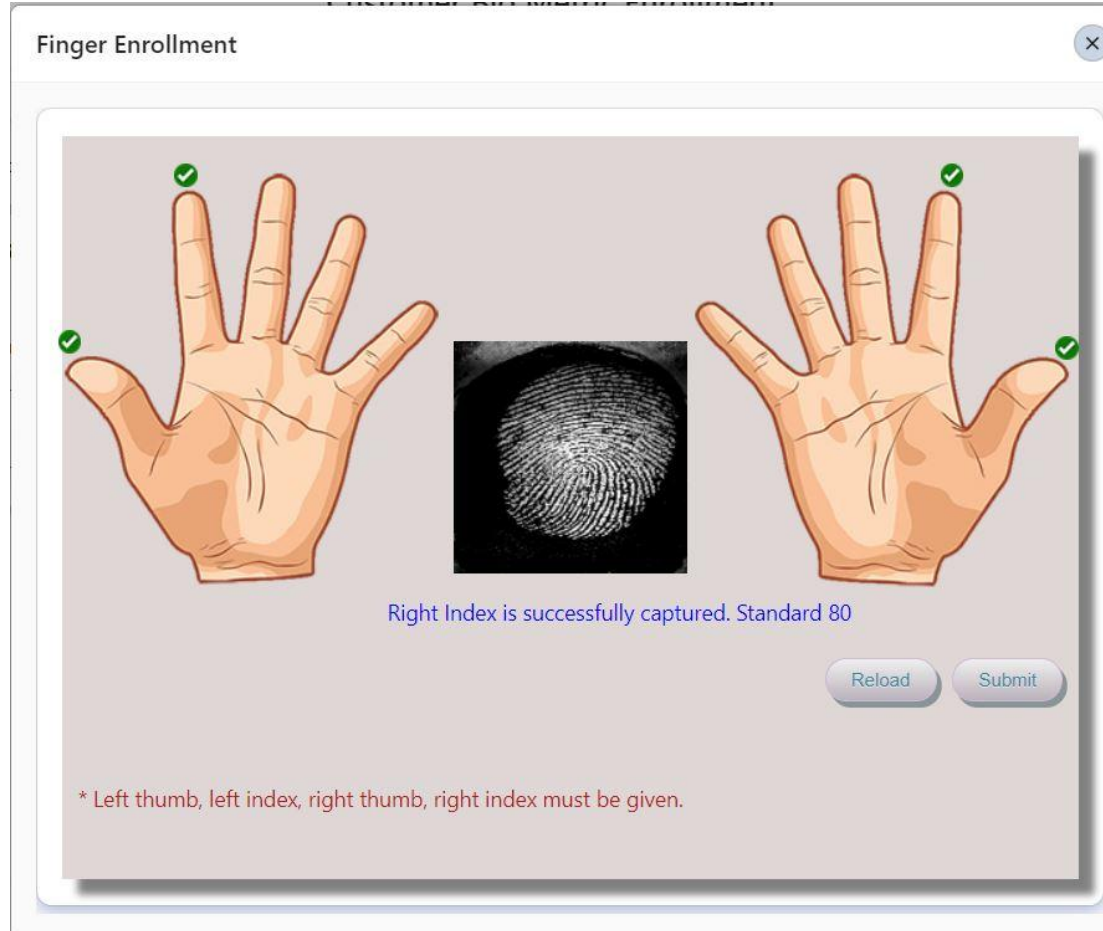
## পোর্টালে সংযুক্ত ও অনবোর্ডিংকৃত সেবা সমূহ

- ১। ওএমএস এর চাল বিক্রয় মনিটরিং
- ২। মাতৃত্বকালীন ভাতা বিতরণ ও ব্যবস্থাপনা মনিটরিং
- ৩। বীর মুক্তিযোদ্ধাদের সম্মানী ভাতা পেমেন্ট মনিটরিং

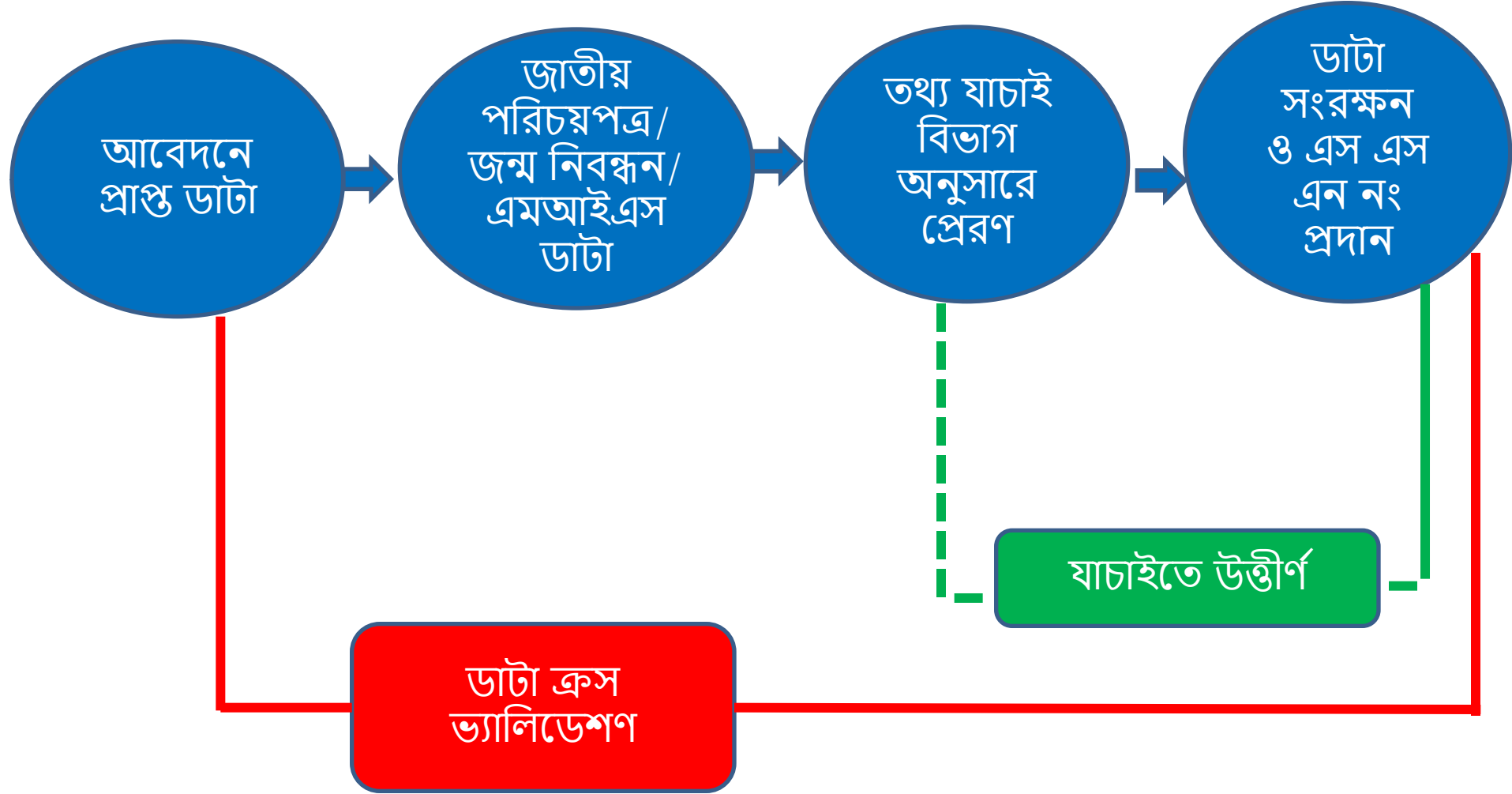
# সকল ভাতা বিতরণ ফিংগারপ্রিন্ট রেকর্ড ও জাতীয় পরিচয়পত্র যাচাই এর মাধ্যমে পেমেন্ট ও চাল বিতরণ

বিষয়	আপলোডকৃত ডাটাবেজ থেকে প্রাপ্ত	যাচাইকৃত তথ্য
ভোক্তার ছবি		
ভোক্তার এনআইডি নম্বর	: 1914095094785	5545501396 19871914095094785(2nd)
ভোক্তার নাম	: মোসাঃ মনোয়ারা বেগম	মোসাঃ মনোয়ারা বেগম
ভোক্তার পিতার নাম	: অলিউল্লাহ	মোঃ আবুল হাসেম
ভোক্তার মাতার নাম	:	নুরজাহান বেগম
ভোক্তার স্বামী/স্ত্রীর নাম	:	অলি উল্লাহ NID 5957819013
লিঙ্গ	: নারী	female
পেশা	: গৃহিণী	গৃহকর্মী
জন্মতারিখ	:	06-Jul-1987

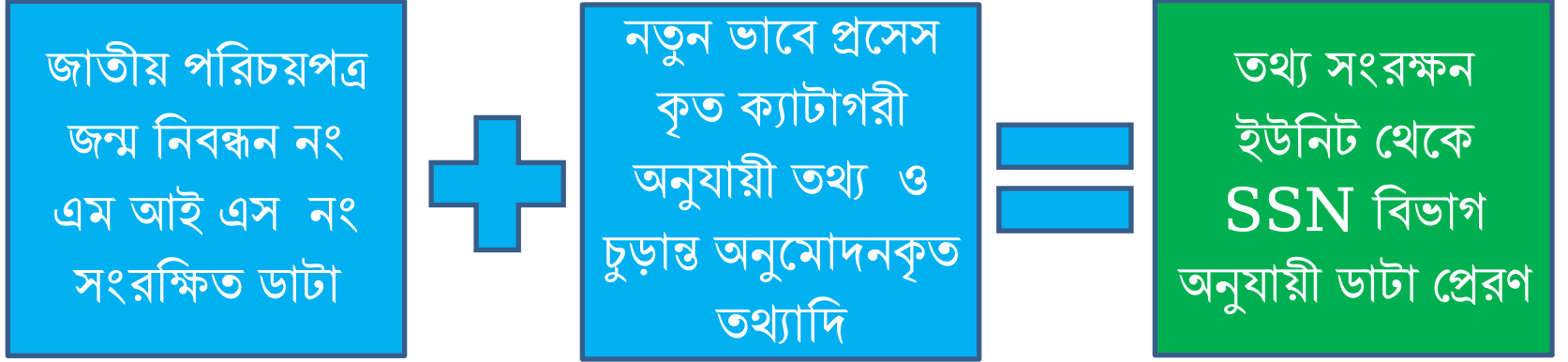
# সকল ভাতা বিতরণ ফিংগারপ্রিন্ট রেকর্ড ও যাচাই এর মাধ্যমে পেমেন্ট ও চাল বিতরণ চলমান



# ডাটা ক্রস ভেরিফিকেশন



# এম আই এস ডাটা সিনক্রোনাইজেশন



নোটঃ উপকারভোগীগণকে প্রযোজ্য ক্ষেত্রে সোশ্যাল সেফটিনেট  
সিকিউরিটি নাম্বার / পরিচয় পত্র প্রদান করা যেতে পারে। উক্ত নাম্বার টি  
ইউনিক হবে এবং একজনের জন্য একটি মাত্র নাম্বার প্রযোজ্য হবে।

# অর্থ প্রদান প্রক্রিয়াতে চ্যালেঞ্জ

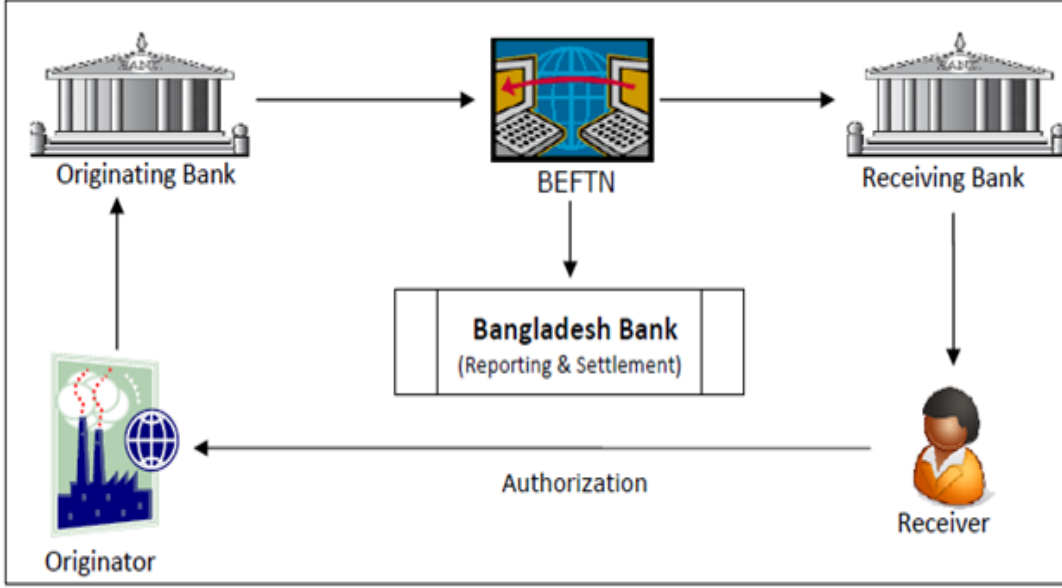


Figure 1: Participants involved in an EFT transaction

সোনালী ব্যাংক  
পেমেন্ট সফটওয়্যার – CBC  
HC/i20 series  
ব্যাংক এশিয়া  
FNZ/ Edgeverb/ERP  
Customized ERP Solutions

## উত্তরণের উপায়

- ১। Standard Social Safety Net Number Policy prepare...
- ২। SMART BUDGET & BANKING Solution in Single window....

# ব্যবহারকারী ধাপ সমূহ

সুপার এডমিন

Concern

অধিদপ্তর এডমিন

Directorate

জেলা এডমিন

DC & DD concern Dpt.

উপজেলা এডমিন

UNO

উপকারভোগী কে অনুমোদন,  
বিতরণ আদেশ ও সময় সূচি  
নির্ধারণ, অভিযোগ গ্রহণ ও নিষ্পত্তি,  
চূড়ান্ত প্রতিবেদন অনুমোদন

UCF

USSO

UWAO

→ স্ব স্ব বিভাগের তথ্যাদি যাচাই বাছাই,  
অনুমোদন ও প্রতিবেদন, অভিযোগ  
গ্রহণ ও নিষ্পত্তি

ডাটা এন্ট্রি অপারেটর

তথ্য ও বায়োমেট্রিক ডাটা ইনপুট



মতামত/পরামর্শ

ধন্যবাদ